

# CHI SIAMO

Le Nane Brune sono tre ragazze quasi tutte brune, due astronome ed una museologa con una passione per la divulgazione in comune.

Crediamo in un'astronomia accessibile a tutti, con un'attenzione particolare al ruolo delle donne.



Nate nel dicembre 2016 e attive su facebook con 1300 follower.

## ALESSANDRA FRONTINI

27 anni, di Ancona, laurea triennale in Lettere ad indirizzo storico-artistico presso l'Università di Bologna e specialistica in Museologia presso l'Università di Liegi. Ho lavorato nell'ambito del management culturale e del fundraising, con un'esperienza pluriennale nella divulgazione scientifica presso il Museo del Bali.



## AGNESE FERRINI

32 anni, di Pesaro, laurea triennale in Astronomia conseguita a Bologna con tesi sulla ricerca degli esopianeti. Ho esperienza nell'ambito di sostegno e recupero scolastico nelle materie scientifiche per studenti DSA, maturata in un centro specializzato per i bisogni educativi speciali.

## SERENA SCHIAFFI

25 anni, di Jesi (AN), laurea triennale in Astronomia conseguita a Bologna. Durante il periodo universitario scopro la mia passione per l'informatica e la grafica e decido di unirle conseguendo il diploma di Web Designer. Ho alle spalle lunghe esperienze di scoutismo, clownterapia, aiuto compiti e divulgazione scientifica per bambini e ragazzi di tutte le età.

## DIVULGAZIONE SCIENTIFICA

 [nanebrune](#)  
 [nanebrune.it](#)

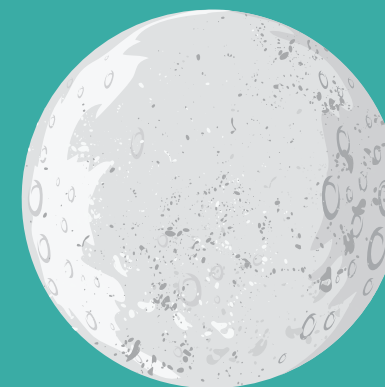


## PER INFO E PRENOTAZIONI

 [info@nanebrune.it](mailto:info@nanebrune.it)  
 393 0388838

A.S. 2017/2018

# LABORATORI SCIENZA E ASTRONOMIA



## SCUOLA SECONDARIA I GRADO

## MOTI TERRESTRI E LUNARI... ECLISSI IN ARRIVO!

Destinatari: I e II Prezzo: 4€ a studente

Ambito: ASTRONOMIA/SCIENZE DELLA TERRA

Attività: Tramite una webcam, si esplorano li moti terrestri da vari punti di vista: il giorno e la notte, le stagioni, i solstizi, gli equinozi, le fasi lunari, l'eclissi di Sole e di Luna!

## IL CIELO DEI GRECI

Destinatari: dalla I alla III Prezzo: 4€ a studente

Ambito: ASTRONOMIA/EPICA

Attività: La mitologia greca racchiusa tra le stelle. Il mito della Via Lattea, le fatiche di Hercules, Artemide e le sue cacciatrici e la principessa Andromeda salvata da Perseo.

## I SUONI DELLO SPAZIO

Destinatari: dalla I alla III Prezzo: 4€ a studente

Ambito: MUSICA/ASTRONOMIA/SCIENZE

Attività: Che rumore fa lo spazio? Cosa sono le onde elettromagnetiche? Scopriamolo e costruiamo insieme degli strumenti che riproducano i suoni dello spazio!

## ALLA RICERCA DELLA LUCE

Destinatari: dalla I alla III Prezzo: 4€ a studente

Ambito: ASTRONOMIA/SCIENZE

Attività: Le stelle, le galassie ci inviano molta più luce di quella che riusciamo a vedere a occhio nudo? Che cos'è la luce e come si muove? Costruiamo una Galassia e confrontiamo gli oggetti ad occhio nudo con le loro foto!

## COSTELLAZIONI: CHE PASSIONE! [M\*]

Destinatari: dalla I alla III Prezzo: 5€ a studente

Ambito: ASTRONOMIA/SCIENZE

Attività: Stelle e costellazioni. Tutto ciò che riguarda il cielo, dagli anni luce alla mitologia che nasconde. Sperimenteremo la distanza delle stelle di una stessa costellazione!

## ALLA CONQUISTA DI MARTE

Destinatari: dalla I alla III Prezzo: 4€ a studente

Ambito: ASTRONOMIA

Attività: Scopriamo il fascino del pianeta rosso. Come mai la NASA vuole andarci? A che punto siamo arrivati dell'esplorazione e come faremo a sopravvivere? Domande interessanti per la "generazione Marte".

## I 12 SEGNI ZODIACALI + 1 [IBSE\*]

Destinatari: dalla I alla III Prezzo: 4€ a studente

Ambito: ASTRONOMIA

Attività: Perché alcune costellazioni sono più famose? La fascia dello Zodiaco e le 12 costellazioni +1 non avranno più segreti. Scopriamo i moti millenari della Terra.

## AAA ORIENTAMENTO CERCASI

Destinatari: dalla I alla III Prezzo: 4€ a studente

Ambito: ASTRONOMIA/SCIENZE

Attività: La volta celeste è un utile strumento per orientarsi sia di giorno che di notte. Come ritrovare i punti cardinali? Alla scoperta dei moti terrestri, degli equinozi e dei solstizi.

## VIAGGIO NEL SISTEMA SOLARE [M\*]

Destinatari: dalla I alla III Prezzo: 5€ a studente

Ambito: ASTRONOMIA/MULTISENSORIALITÀ

Attività: Che odore hanno i pianeti? Scopriamoli in modo semplice e multisensoriale tramite l'olfatto, la vista e l'udito! Modellino in scala dei pianeti alla giusta distanza dal Sole!

## MATEMATICA AI CONFINI DELL'UNIVERSO

Destinatari: dalla II alla III Prezzo: 4€ a studente

Ambito: ASTRONOMIA/MATEMATICA

Attività: L'astronomia è il settore perfetto per le potenze di 10. Impariamo ad usarle partendo da piccole scale di distanza, passando per le scale del Sistema Solare, fino alle distanze cosmiche. Quanto è grande l'Universo?

I laboratori saranno adattati alle competenze degli studenti. L'indicazione delle classi è esemplificativa e può essere modificata a seconda delle esigenze scolastiche.

**Durata dei laboratori: 1h e 30 min circa**

**Partecipanti: min 15 studenti**

Tutti i nostri laboratori prevedono un'ampia parte pratica in cui i bambini **sperimentano con mano la scienza.**

Il metodo didattico che utilizziamo è informale e non si limita alla trasmissione del sapere scientifico ex cathedra, ma punta allo sviluppo di competenze trasversali:

Osservare, descrivere ed analizzare un fenomeno scientifico

Utilizzare conoscenze pregresse in contesti nuovi

Formulare ipotesi

Prendere in considerazione idee alternative alla propria

Lavorare in gruppo

## [M\*] = Montessori

Questi laboratori sono ideati seguendo il metodo Montessori e prevedono dei materiali extra da lasciare alla classe.

Su richiesta, è possibile adattare anche gli altri laboratori.

**Durata dei laboratori [M\*]: 2h circa**

**Partecipanti: min 15 studenti**

## [IBSE\*] = Inquiry Based Science Education

Questi laboratori si basano sul metodo anglosassone dell'investigazione deduttiva per fasi, riassunto nelle 5 E: Engage, Explore, Explain, Elaborate, Evaluate.

**Durata dei laboratori [IBSE\*]: 1h e 30 min circa**

**Partecipanti: min 15 studenti**

N.B. Il costo prevede la presenza di un'operatrice qualificata, i materiali per gli esperimenti e il rimborso spese per il trasporto.

